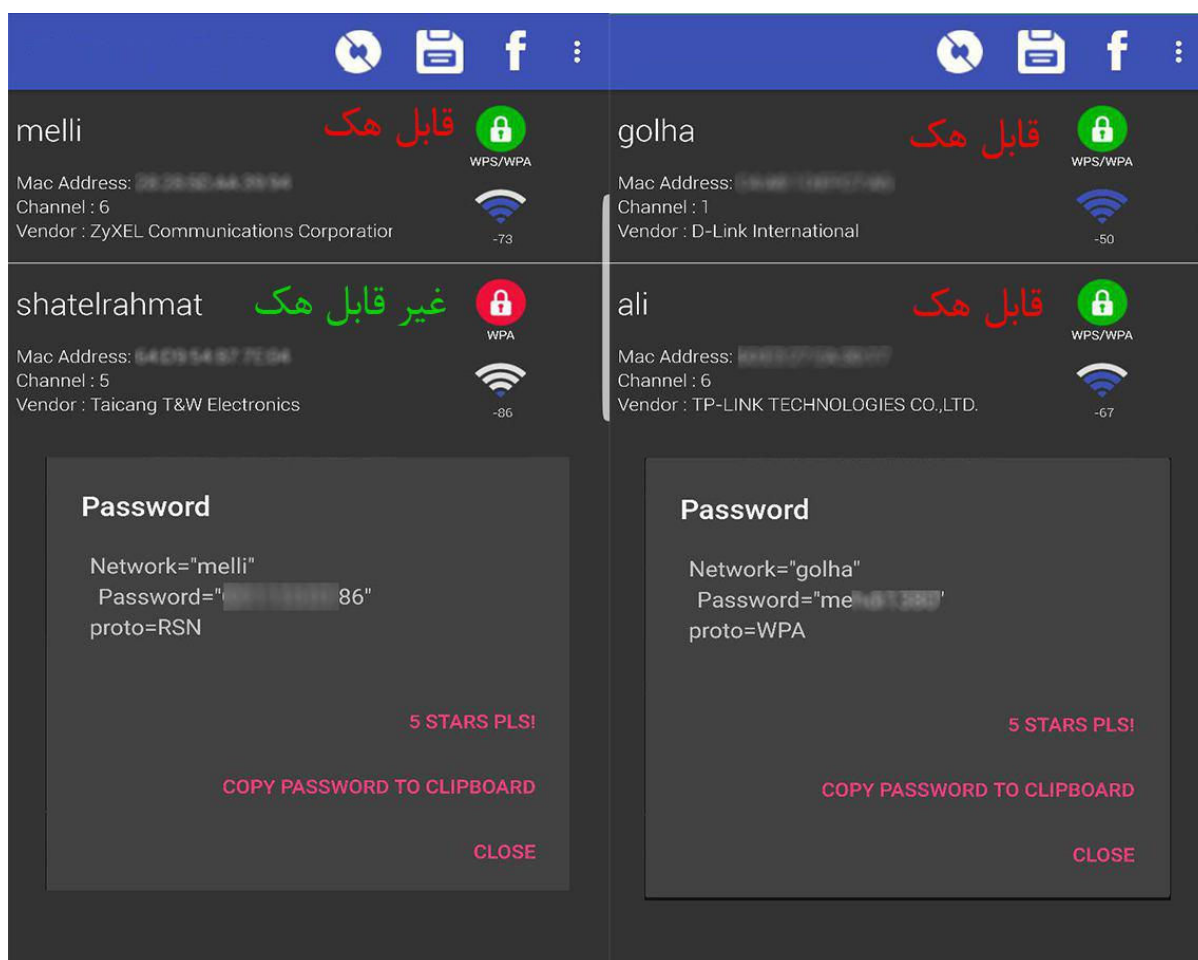


از چندی قبل ، متأسفانه با گسترش اینترنت در شهر ، فرهنگ نادرست استفاده از این تکنولوژی نیز رواج پیدا کرد و با ورود گسترده گوشی هوشمند، نرم افزار های مخرب نیز پیدا شده است. در گسترده ترین مبحث ، دست به دست شدن برنامه بدست آوردن پسورد مودم های وایرلس شهر توسط جوانانی بود که خواسته یا از سر کنجکاوری دست به این حرکت زدند ، به طوری که در موارد متعدد شاهد مصرف و حتی اتمام ترافیک خطوط اینترنت غیرعادی شهروندان در چند ماه اخیر بوده ایم که حتی نام دزدی حجم اینترنت را نیز میتوان بر آن نهاد و طبق قانون ، جرم محسوب می شود !

در عکس پایین دونهونه از پسوردهای بدست آمده در شهر کیاسر نشان داده شده است. (تصاویر صرفاً جهت نشان دادن عملکرد برنامه بوده و هیچ گونه سواستفاده ای توسط نگارنده از این پسوردها نشده است.)



همانطور که ملاحظه میفرمائید ، اکثر مودم ها براحتی هک شده و پسورد وایرلس بدست افراد سودجو خواهد افتاد.

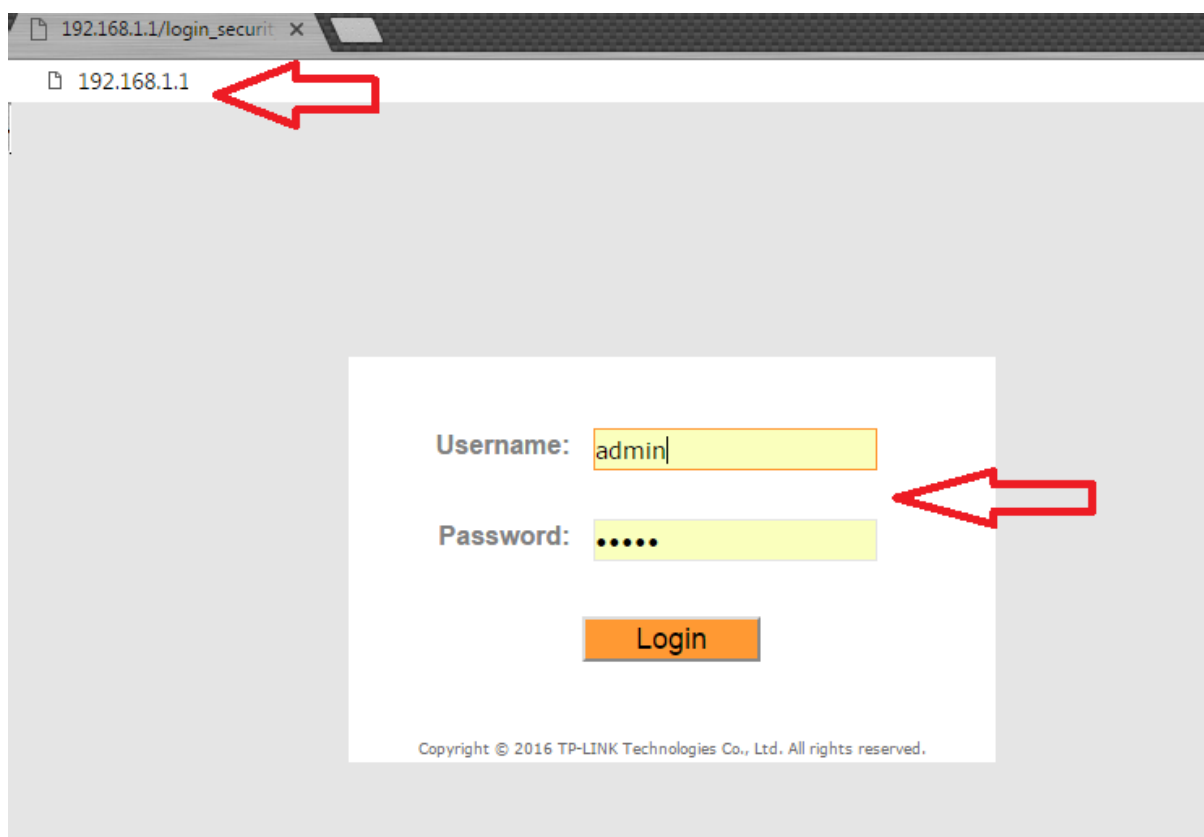
بررسی عملکرد این برنامه های رمز یاب یا اصطلاحاً هکر وای فای نشان داد که این برنامه ها با استفاده از حفره ای در تکنولوژی تنظیم حفاظت شده (WPS) که در قریب به اتفاق مودم روترهای بی سیم موجود است ، به گذرواژه امنیتی مودم روتر های خانگی دست می یابند.

این برنامه ها ابتدا رمز پین مربوط به استاندارد **WPS** مودم از طریق حفره ذکر شده می یابند و سپس با ارسال رمز پین سیستم **WPS** فعال شده و گذرواژه امنیتی شبکه را برای وسیله مورد نظر ارسال می شود. با همه این تفاسیر صرف غیرفعال کردن قابلیت **WPS** یا **Wi-Fi Protected Setup** در تنظیمات مودم باعث تامین امنیت مودم شما در برابر این دست از برنامه های رمز یاب می شود.

برای این خاموش کردن قابلیت **WPS** در مودم سه مدل از روترهای خانگی مراحل زیر را طی کنید:

۱- مرورگر اینترنت خود را باز کرده و شماره آی پی ۱۹۲،۱۶۸،۰۱،۰۱ را وارد کنید.

۲- نام کاربری و کلمه عبور دسترسی به تنظیمات مودم که به طور پیش فرض **admin** و **admin** می باشد را وارد کنید (ممکن است این مقادیر برای برند های مختلف متفاوت باشد که در این صورت پشت مودم درج شده اند. همچنین میتوانید برای اطمینان بیشتر این نام کاربری و کلمه عبور را از حالت پیش فرض خارج سازید)



۳- سپس به قسمت **Wireless Lan** و یا **Advanced Wireless** رفته و به دنبال آن تیک گزینه **WPS** را بردارید و یا اگر دارای متغیر است، متغیر آن را **Disable** ، **Off** و یا **No** قرار دهید.

مودم تی پی لینک :

TP-LINK® 150Mbps Wireless N ADSL2+ Modem Router

Interface | Quick Start | **Interface Setup** | Advanced Setup | Access Management | Maintenance | Status | Help

Internet | LAN | **Wireless**

Access Point Settings

Access Point : Activated Deactivated
 Channel : UNITED STATES | Auto | Current Channel: 1
 Transmit Power : High
 Beacon Interval(ms) : 100 (range: 20~1000)
 RTS/CTS Threshold : 2347 (range: 1500~2347)
 Fragmentation Threshold(bytes) : 2346 (range: 256~2346, even numbers only)
 DTIM(ms) : 1 (range: 1~255)
 Wireless Mode : 802.11b+g+n

11n Settings

Channel Bandwidth : 20/40 MHz
 Extension Channel : above the control channel
 Guard Interval : AUTO
 MCS : AUTO

Multiple SSIDs Settings

SSID Index : 1
 Broadcast SSID : Yes No
 Use WPS : Yes No
 SSID :
 Authentication Type : WPA-PSK/WPA2-PSK

مودم دی لینک :

ADSL Router x

192.168.1.1/cgi-bin/webproc?getpage=html/index.html&var:menu=advanced&var:page=wadvance

Product Page: DSL-2730U Firmware Version:ME_1.

D-Link®

DSL-2730U // SETUP | **ADVANCED** | MANAGEMENT | STATUS | HELP

Advanced Wireless

ADVANCED WIRELESS -- ADVANCED SETTINGS

You can configure advanced features of the wireless LAN interface.

Full-screen Snip | **Advanced Settings**

ADVANCED WIRELESS -- MAC FILTERING

You can configure wireless firewall by denying or allowing designated MAC addresses.

MAC Filtering

ADVANCED WIRELESS -- SECURITY SETTINGS

You can configure security features of the wireless LAN interface.

Security Settings

ADVANCED WIRELESS -- WPS SETTING

You can configure the wireless WPS.

WPS Setting

D-Link

DSL-2750U

SETUP **ADVANCED** MANAGEMENT STATUS HELP

Advanced Wireless

WIRELESS WPS

WPS: You can select different authentication modes in the "Security Setting" page, and broadcast the SSID. The PIN code is saved when you click the PIN button.

WPS

Enabled :

SSID : _____

Select Mode : Registrar

Configuration State : Configured

Generate PIN : 12345670

Pin Station :

WPS Session Status :

مدل های قدیمی تر:

D-Link

Device Info
Advanced Setup
Wireless
Basic
Security
MAC Filter
Wireless Bridge
Advanced
Station Info
Diagnostics
Management

Wireless -- Security

This page allows you to configure security features of the wireless LAN interface.
You may setup configuration manually
OR
through WiFi Protected Setup(WPS)

WPS Setup

Enable WPS

Add Client (This feature is available only when WPA-PSK, WPA2 PSK or OPEN mode is configured)

Push-Button PIN

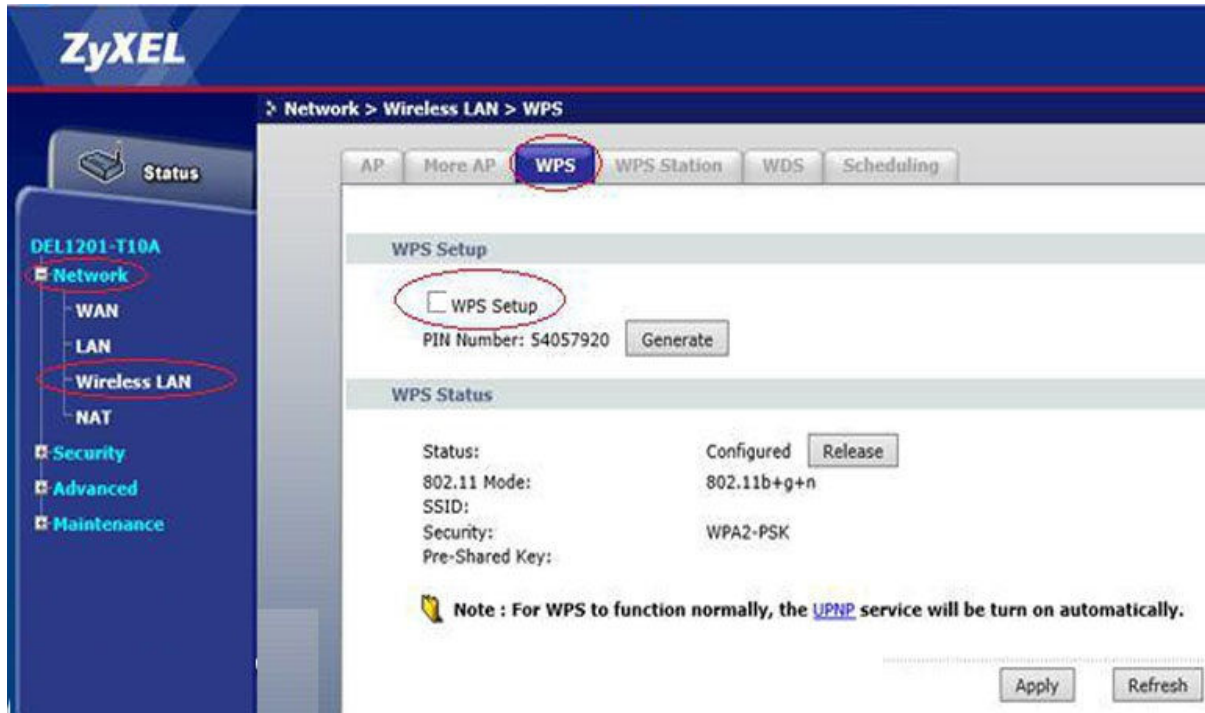
Set WPS AP Mode

Setup AP (Configure all security settings with an external registrar)

Push-Button PIN

Device PIN [Help](#)

مودم زایکسل:



۴- تنظیمات جدید را با استفاده از کلیدهای **Apply** یا **Save** ذخیره کرده و سپس نسبت به تغییر رمز وایرلس اقدام کنید (**این عمل حتماً انجام شود**) و از مرورگر خارج شوید، اکنون مودم شما در مقابل این دست از برنامه ها امن است.

با آرزوی موفقیت
مصطفی عرفانی